

# Реле РПС48

Герметичное, поляризованное, двухпозиционное реле постоянного тока РПС48 с двумя контактными группами на переключение предназначено для коммутации электрических цепей постоянного и переменного тока частотой до 10 кГц.

## Условия эксплуатации

Температура окружающей среды от  $-60$  до  $+125^{\circ}\text{C}$ . Относительная влажность до 98% при температуре  $+35^{\circ}\text{C}$ . Атмосферное давление от 13,3 до 297 кПа.

## Конструктивные данные

Конструктивные данные и электрическая схема реле приведены на рис. 97.

При подключении плюса источника питания к началу обмотки А, а минуса — к концу обмотки Б, происходит замыкание контактов 12—22 с контактами 13—23. При подключении плюса источника питания к началу обмотки В, а минуса — к Г происходит замыкание контактов 12—22 с контактами 11—21.

## Технические характеристики

Сопротивление изоляции между токоведущими элементами, токоведущими элементами и корпусом, МОм, не менее:

в нормальных климатических условиях	200
в условиях повышенной влажности	10
при максимальной температуре	20

Электрическая прочность изоляции в нормальных климатических условиях между токоведущими элементами, токоведущими элементами и корпусом, В

450

Время срабатывания реле, мс, не более

10

Масса, г

34

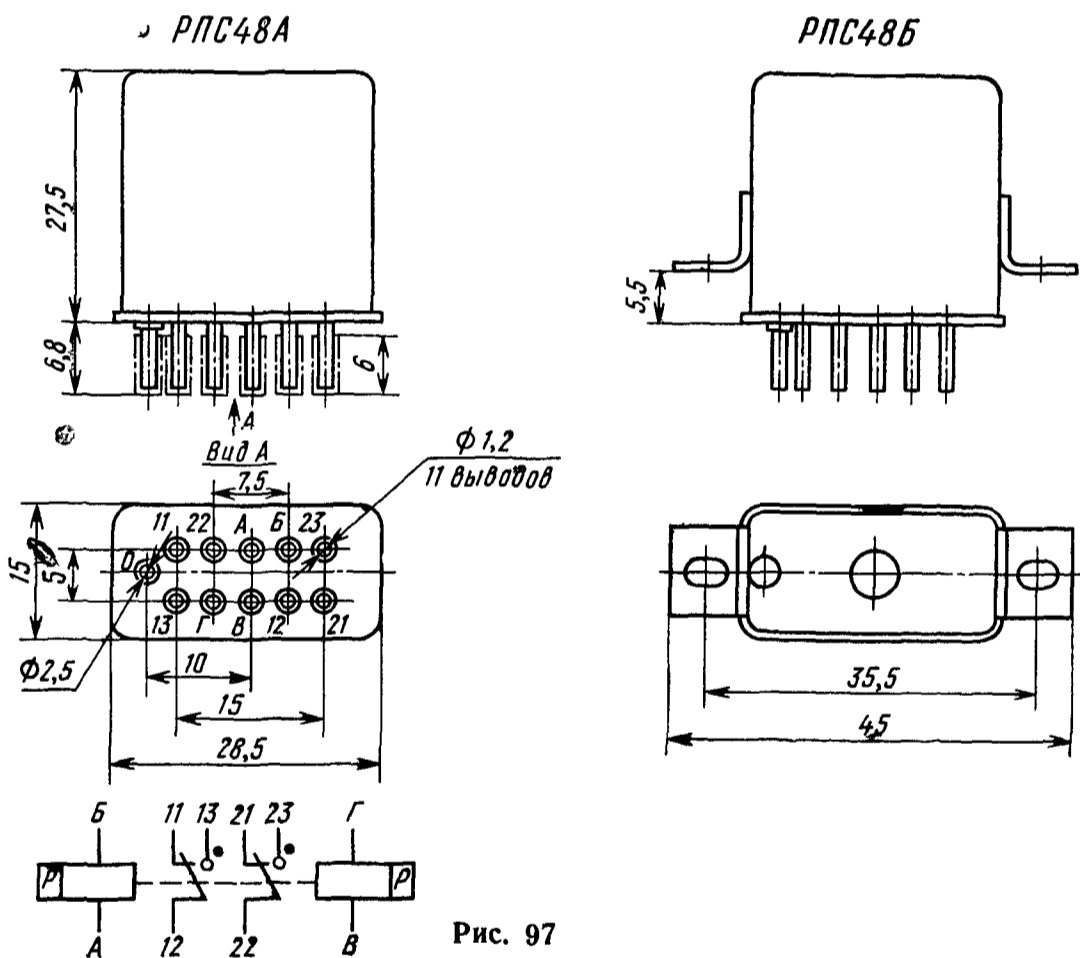


Рис. 97

Частные характеристики и износостойкость реле при активной нагрузке приведены в табл. 96 и 97.

Таблица 96

Исполнение	Сопротивление каждой обмотки, Ом	Напряжение, В	
		срабатывания	рабочее
ЯЛ4.520.001, ЯЛ4.520.001-03	230...310	9...13,5	24...30
ЯЛ4.520.001-01, ЯЛ4.520.001-02	85...115	5,4...8	13,5...16,5

Таблица 97

Режим коммутации		Род тока	Частота срабатываний, Гц	Число коммутационных циклов
Ток, А	Напряжение, В			
0,1...5	6...34	Постоянный Переменный	1	$5 \cdot 10^4$
5...10	6...34			
0,1...0,5	6...127	Постоянный Переменный	0,1 1	$10^8$ $10^6$